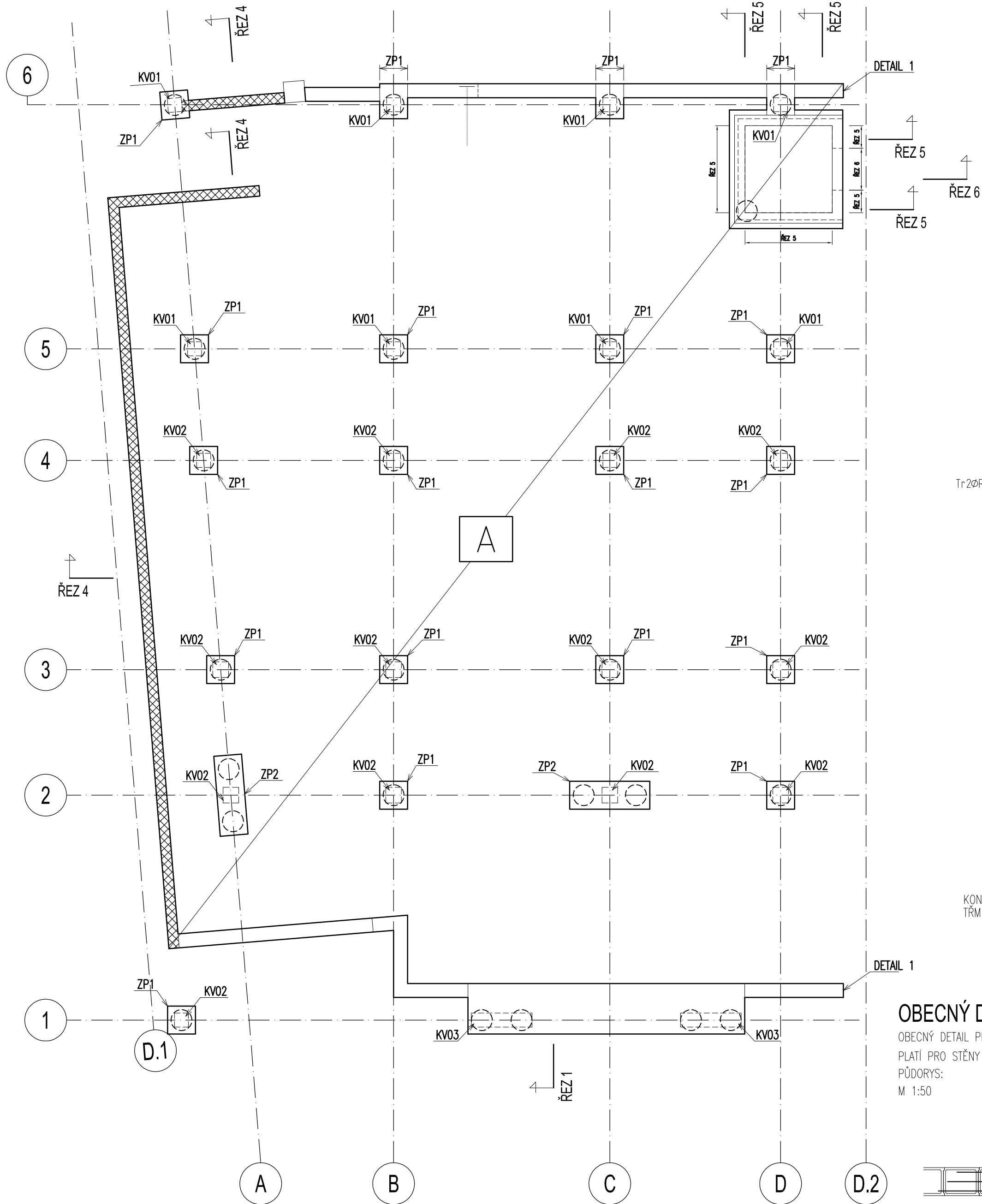


ZÁKLADOVÉ KONSTRUKCE - SCHÉMA VÝZTUŽE

PŮDORYS

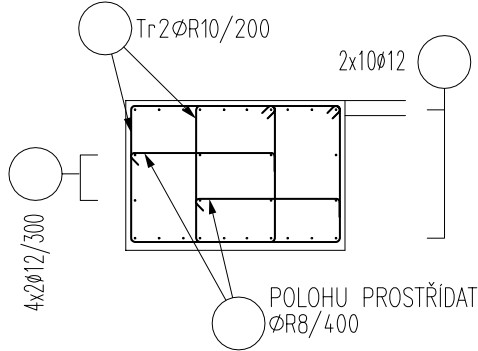


ŘEZY:

M 1:50

ŘEZ 1

SVISLÝ ŘEZ

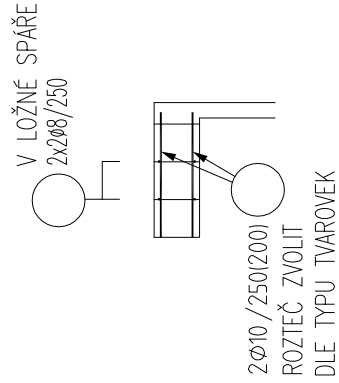


ŘEZ 2

NEOBSAŽENO

ŘEZ 3

NEOBSAŽENO

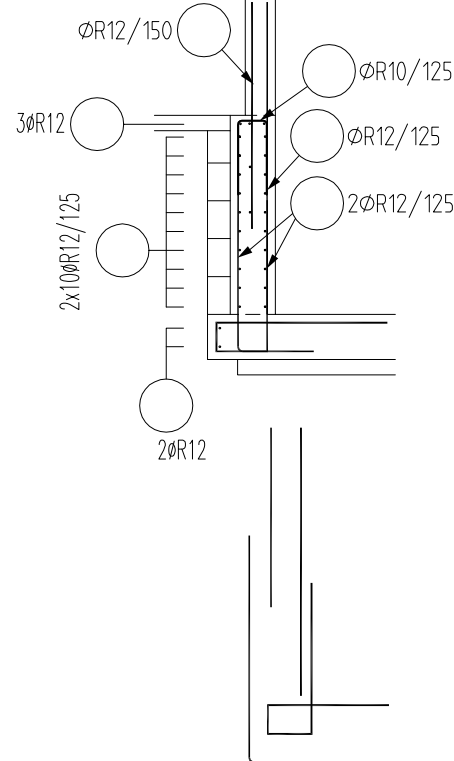


ŘEZ 4

SVISLÝ ŘEZ

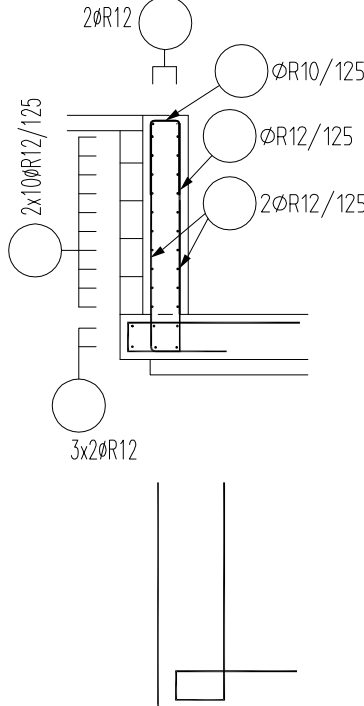
ŘEZ 5

SVISLÝ ŘEZ



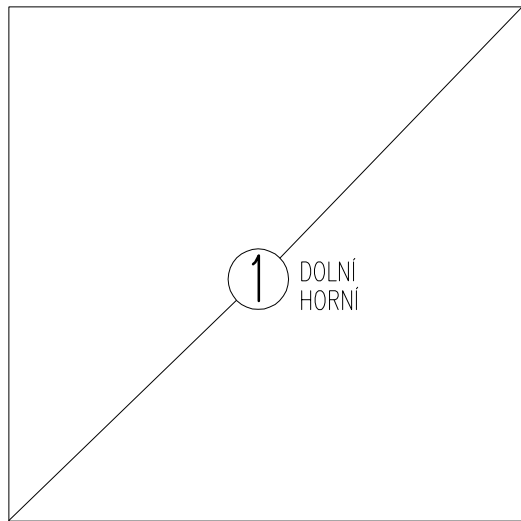
ŘEZ 6

SVISLÝ ŘEZ



DNO DOJEZDU VÝTAHU

PŮDORYS

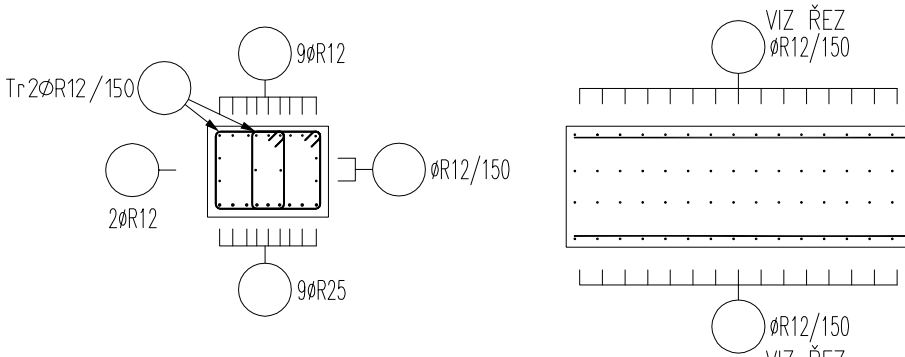


- 1 ZÁKLADNÍ RASTR DOLNÍ I HORNÍ VÝZTUŽE V CELÉ PLOŠE DESKY DNA VÝTAHOVÉ PROHLUBNĚ
– Ø12/125 v obou směrech dle označení směrů výztuže pro oba povrchy

OBECNÝ DETAIL ZP2

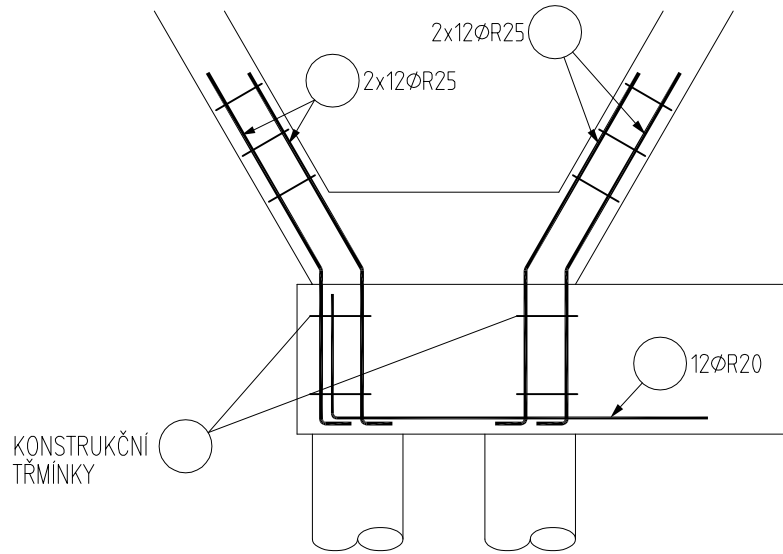
SVISLÝ ŘEZ
VÝZTUŽ ZÁKLADOVÉ PATKY

PŮDORYS



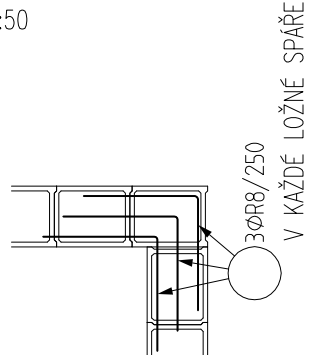
KV03

KOTEVNÍ VÝZTUŽ SLOUPŮ
SVISLÝ ŘEZ



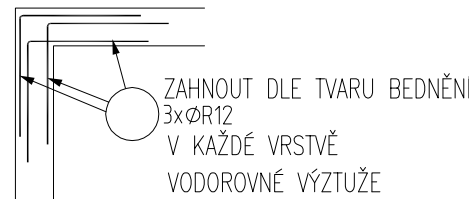
OBECNÝ DETAIL

OBECNÝ DETAIL PROVÁZÁNÍ ROHU
PLATÍ PRO STĚNY ZE ZTRACENÉHO BEDNĚNÍ
PŮDORYS:
M 1:50



OBECNÝ DETAIL

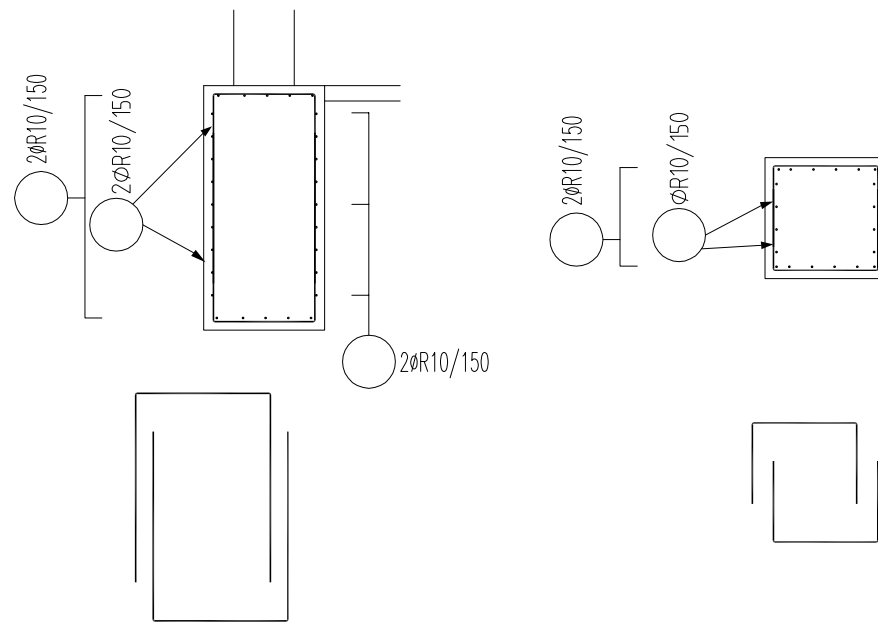
OBECNÝ DETAIL PROVÁZÁNÍ ROHU
PLATÍ PRO ŽB STĚNY VÝTAHOVÉ PROHLUBNĚ
PŮDORYS:
M 1:50



OBECNÝ DETAIL ZP1

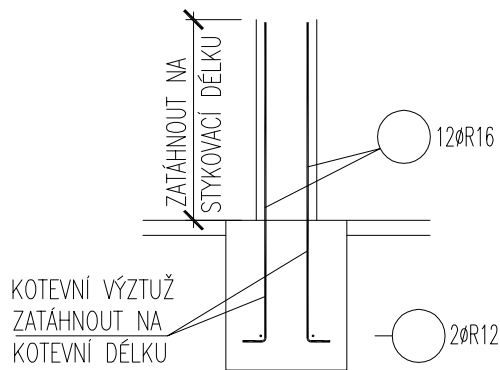
SVISLÝ ŘEZ
VÝZTUŽ ZÁKLADOVÉ PATKY

PŮDORYS



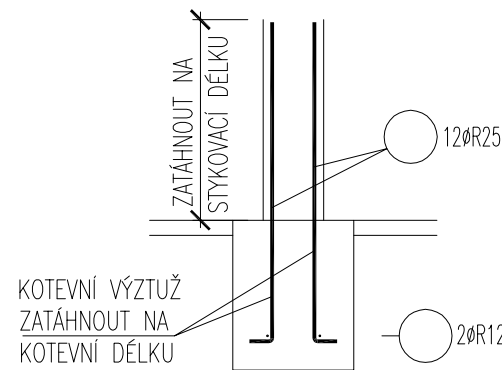
KV01

KOTEVNÍ VÝZTUŽ SLOUPŮ
SVISLÝ ŘEZ



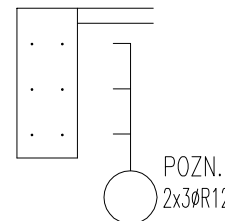
KV02

KOTEVNÍ VÝZTUŽ SLOUPŮ
SVISLÝ ŘEZ



DETAIL 1

SVISLÝ ŘEZ
NAPOJENÍ NA STÁVAJÍCÍ ZÁKLAD



VÝKAZ VÝZTUŽE:

HMOTNOST VÝZTUŽE [kg]	5530
-----------------------	------

POPIS PLOŠNÉ VÝZTUŽE DESKY:

A

KARI SÍTĚ V CELÉ PLOŠE PODKLADNÍHO BETONU

- KARI SÍTĚ Ø6x6/100x100
- 1 VRSTVA KARI SÍTĚ V POLOVINĚ TLOUŠTKY PODKLADNÍHO BETONU

POZNÁMKY

- TŘÍDA BETONU, TŘÍDA BETONÁŘSKÉ VÝZTUŽE, KRYTÍ VÝZTUŽE ATD. VIZ VÝKRESU TVARU.
- TVARY POLOŽEK BUDOU V DALŠÍM STUPNI VYKRESLENY V SOULADU S ČSN EN 1992-1-1, KAPITOLA 8 – KONSTRUKČNÍ USPOŘÁDÁNÍ BETONÁŘSKÉ A PŘEDPINACÍ VÝZTUŽE. PRO VÝPOČET KOTEVNÍCH A STYKOVACÍCH DÉLEK BETONÁŘSKÉ VÝZTUŽE UVAŽOVAT 100% NAMÁHÁNÍ VÝZTUŽE.
 - DISTANČNÍ PRVKY VÝZTUŽE BUDOU POUŽITY DLE ZVYKLOSTI DODAVATELE.
 - VÝZTUŽ V NAVAŽUJÍCÍCH ŘEZECH A DETAILECH VZÁJEMNĚ ŘÁDNĚ PROVÁZAT NA STYKOVACÍ DÉLKY !!!
 - TATO DOKUMENTACE NENAHRAŽUJE DÍLENSKOU DOKUMENTACI, PŘED PROVÁDĚNÍM MUSÍ BÝT ZPRACOVÁNA DÍLENSKÁ DOKUMENTACE !!!
 - KAŽDÁ HRANA ŽB KONSTRUKCI MUSÍ BÝT O VÝZTUŽENA, POKUD NENÍ UVEDENO JINAK VE VÝKRESECH.
 - V SCHÉMATECH VÝZTUŽE NEJSOU VYŘEŠENY VŠECHNY DETAILY – NUTNO DOŘEŠIT V RÁMCÍ DODAVATELSKÉ DOKUMENTACE

POZN.1 – POLOŽKY DL. 1,0m NAVRTAT DO HLoubKY 150mm DO STÁVAJÍCÍHO ZÁKLADU A NALEPIT NA LEPIČÍ HMOTU HILTY HIT-HY 200.

VED.PROJEKTU:	ZODPOVĚDNÝ PROJEKTANTNÍ ČÁSTI:	KRESLIL:	MIX MAX – ENERGETIKA, s.r.o. Štefánikova 38a 612 00 Brno-Královo Pole	
Ing. Tomáš Vymětal	Ing. Pavel Hladík	Ing. Tereza Štulrajterová		
INVESTOR:	Integrovaná střední škola, Slavkov u Brna, Tyršova 479			
STAVBA:	DOSTAVBA UČEBEN - ISŠ SLAVKOV U BRNA		FORMÁT:	6x44
OBJEKT:			DATUM:	01/2017
			STUPEŇ:	DPS
			ČÍSLO ZAKÁZKY:	
NÁZEV VÝKRESU:	ZÁKLADOVÉ KONSTRUKCE - SCHÉMA VÝZTUŽE		MĚŘÍTKO:	ČÍSLO VÝKRESU:
			1:100,50	D.1.2.21